

УТВЕРЖДАЮ
Директор ГАУСО ПО
«Грабовский ПНИ»
Ю.И.Ефимов
«12» января 2016г.

АНКЕТА
(информация об объекте социальной инфраструктуры)
К ПАСПОРТУ ДОСТУПНОСТИ ОСИ
№ 1

1. Общие сведения об объекте

- 1.1. Наименование (вид) объекта: спальный корпус №1
1.2. Адрес объекта: Пензенская область, Бессоновский район, село Грабово, улица Центральная 180.
1.3. Сведения о размещении объекта:
- отдельно стоящее здание 3 этажа, 664,13 кв.м.
1.4. Год постройки здания 1978, последнего капитального ремонта
1.5. Дата предстоящих плановых ремонтных работ: текущего 2017

сведения об организации, расположенной на объекте

- 1.6. Название организации (учреждения), (полное юридическое наименование – согласно Уставу, краткое наименование) государственное автономное стационарное учреждение социального обслуживания граждан пожилого возраста и инвалидов системы социальной защиты населения Пензенской области «Грабовский психоневрологический интернат» - ГУУСО ПО «Грабовский ПНИ»
1.7. Юридический адрес организации (учреждения): 442770 Пензенская область, Бессоновский район, село Грабово, улица Центральная 180
1.8. Основание для пользования объектом (оперативное управление, аренда, собственность) оперативное управление
1.9. Форма собственности (государственная, негосударственная): государственное
1.10. Территориальная принадлежность (федеральная, региональная, муниципальная) Региональная
1.11. Вышестоящая организация (наименование): Министерство труда, социальной защиты и демографии Пензенской области
1.12. Адрес вышестоящей организации, другие координаты: 440008 г.Пенза, ул. Некрасова, 24, тел.8(412)59-54-75; 59-51-15

2. Характеристика деятельности организации на объекте

- 2.1 Сфера деятельности: социальная защита
2.2. Виды оказываемых услуг: социальные услуги, медицинские услуги
2.3 Форма оказания услуг: на объекте, с длительным пребыванием, в т.ч. проживанием
2.4 Категории обслуживаемого населения по возрасту: взрослые трудоспособного возраста, пожилые

2.5 Категории обслуживаемых инвалидов: инвалиды, передвигающиеся на коляске, инвалиды с нарушениями опорно-двигательного аппарата; нарушениями зрения, нарушениями слуха, нарушениями умственного развития

2.6 Плановая мощность: посещаемость (количество обслуживаемых в день), вместимость, пропускная способность 107 человек

2.7 Участие в исполнении ИПР инвалида, ребенка-инвалида (да, нет) да

3. Состояние доступности объекта для инвалидов и других маломобильных групп населения (МГН)

3.1 Путь следования к объекту пассажирским транспортом

(описать маршрут движения с использованием пассажирского транспорта)

маршрут пассажирского автобуса «Пенза – Грабово» ; «Пенза-Вазерки»

наличие адаптированного пассажирского транспорта к объекту Нет

3.2 Путь к объекту от ближайшей остановки пассажирского транспорта:

3.2.1 расстояние до объекта от остановки транспорта 50м

3.2.2 время движения (пешком) 3 мин

3.2.3 наличие выделенного от проезжей части пешеходного пути (*да, нет*), нет

3.2.4 Перекрестки: нет.

3.2.5 Информация на пути следования к объекту: визуальная

3.2.6 Перепады высоты на пути: нет.

Их обустройство для инвалидов на коляске: да

3.3 Вариант организации доступности ОСИ (формы обслуживания)*с учетом СП 35-101-2001

№№ п/п	Категория инвалидов (вид нарушения)	Вариант организации доступности объекта
1.	Все категории инвалидов и МГН	
	<i>в том числе инвалиды:</i>	
2	передвигающиеся на креслах-колясках	ДУ
3	с нарушениями опорно-двигательного аппарата	ДУ
4	с нарушениями зрения	ДУ
5	с нарушениями слуха	А
6	с нарушениями умственного развития	А

* - указывается один из вариантов: «А», «Б», «ДУ», «ВНД»

4. Управленческое решение (предложения по адаптации основных структурных элементов объекта)

№ п \п	Основные структурно-функциональные зоны объекта	Рекомендации по адаптации объекта (вид работы)*
1	Территория, прилегающая к зданию (участок)	не нуждается
2	Вход (входы) в здание	текущий ремонт
3	Путь (пути) движения внутри здания (в т.ч. пути эвакуации)	Технические решения не

		ВОЗМОЖНЫ
4	Зона целевого назначения (целевого посещения объекта)	не нуждается
5	Санитарно-гигиенические помещения	Текущий ремонт
6	Система информации на объекте (на всех зонах)	не нуждается
7	Пути движения к объекту (от остановки транспорта)	не нуждается
8.	Все зоны и участки	

*- указывается один из вариантов (видов работ): не нуждается; ремонт (текущий, капитальный); индивидуальное решение с ТСП; технические решения невозможны – организация альтернативной формы обслуживания

Размещение информации на Карте доступности субъекта РФ
согласовано _____

(подпись, Ф.И.О., должность; координаты для связи уполномоченного представителя объекта)

** Указывается: ДП-В - доступно полностью всем; ДП-И (К, О, С, Г, У) – доступно полностью избирательно (указать категории инвалидов); ДЧ-В - доступно частично всем; ДЧ-И (К, О, С, Г, У) – доступно частично избирательно (указать категории инвалидов); ДУ - доступно условно, ВНД – временно недоступно

УТВЕРЖДАЮ
Директор ГАУСО ПО
«Грабовского ПНИ»
Ю.И.Ефимов
«12» января 2016г

**АКТ ОБСЛЕДОВАНИЯ
объекта социальной инфраструктуры
К ПАСПОРТУ ДОСТУПНОСТИ ОСИ
№ 1**

Пензенская область
Наименование территориального
образования субъекта РФ

«12» января 2016 г.

1. Общие сведения об объекте

- 1.1. Наименование (вид) объекта: спальный корпус №1
- 1.2. Адрес объекта: 442770, Пензенская область, Бессоновский район, село Грабово, ул.Центральная 180.
- 1.3. Сведения о размещении объекта:
- отдельно стоящее здание: 3 этаж, 664,13 кв.м
- наличие прилегающего земельного участка (да, нет); да - 29765 кв.м
- 1.4. Год постройки здания: 1978, последнего капитального ремонта
- 1.5. Дата предстоящих плановых ремонтных работ: текущего _____, капитального _____
- 1.6. Название организации (учреждения), (полное юридическое наименование – согласно Уставу, краткое наименование) государственное автономное стационарное учреждение социального обслуживания граждан пожилого возраста и инвалидов системы социальной защиты населения Пензенской области «Грабовский психоневрологический интернат» - ГАУСО ПО «Грабовский ПНИ»
- 1.7. Юридический адрес организации: (учреждения): 442770 Пензенская область, Бессоновский район, село Грабово, улица Центральная 180

2. Характеристика деятельности организации на объекте

Дополнительная информация: Социальные услуги, медицинские услуги

3. Состояние доступности объекта

3.1 Путь следования к объекту пассажирским транспортом
(описать маршрут движения с использованием пассажирского транспорта)
маршрут пассажирского автобуса «Пенза – Грабово», Пенза – Вазерки»
наличие адаптированного пассажирского транспорта к объекту: нет

3.2 Путь к объекту от ближайшей остановки пассажирского транспорта:

- 3.2.1 расстояние до объекта от остановки транспорта 50 м
- 3.2.2 время движения (пешком) 3мин
- 3.2.3 наличие выделенного от проезжей части пешеходного пути: нет
- 3.2.4 Перекрестки: нет

3.2.5 Информация на пути следования к объекту: визуальная

3.2.6 Перепады высоты на пути: нет

Их обустройство для инвалидов на коляске: да, нет - нет

3.3 Организация доступности объекта для инвалидов – форма обслуживания

№№ п/п	Категория инвалидов (вид нарушения)	Вариант организации доступности объекта (формы обслуживания)*
1.	Все категории инвалидов и МГН	
	<i>в том числе инвалиды:</i>	
2	передвигающиеся на креслах-колясках	ДУ
3	с нарушениями опорно-двигательного аппарата	ДУ
4	с нарушениями зрения	ДУ
5	с нарушениями слуха	А
6	с нарушениями умственного развития	А

* - указывается один из вариантов: «А», «Б», «ДУ», «ВНД»

3.4 Состояние доступности основных структурно-функциональных зон

№№ п/п	Основные структурно-функциональные зоны	Состояние доступности, в том числе для основных категорий инвалидов**	Приложение	
			№ на плане	№ фото
1	Территория, прилегающая к зданию (участок)	ДП-В		
2	Вход (входы) в здание	ДП-И (У,Г,О,С)	40	
3	Путь (пути) движения внутри здания (в т.ч. пути эвакуации)	ДУ	25,26,27, 28,29,33, 34,35, 36,37,33	
4	Зона целевого назначения здания (целевого посещения объекта)	ДУ	1,2,10,11 ,12,21,22 ,23,24,27 а,28а,34, 35.	
5	Санитарно-гигиенические помещения	ДУ	3,4,5,6,9, 10.	
6	Система информации и связи (на всех зонах)	ДУ		
7	Пути движения к объекту (от остановки транспорта)	ДУ	100	

**Указывается: ДП-В - доступно полностью всем; ДП-И (К, О, С, Г, У) – доступно полностью избирательно (указать категории инвалидов); ДЧ-В - доступно частично всем; ДЧ-И (К, О, С, Г, У) – доступно частично избирательно (указать категории инвалидов); ДУ - доступно условно, ВНД - недоступно

3.5. ИТОГОВОЕ ЗАКЛЮЧЕНИЕ о состоянии доступности ОСИ: состояние доступности объекта оценено как доступно полностью для инвалидов с нарушением умственного

развития и с нарушением слуха, доступно условно (с помощью сотрудников) с нарушением зрения, с нарушением опорно-двигательного аппарата, колясочников.

4. Управленческое решение (проект)

4.1. Рекомендации по адаптации основных структурных элементов объекта:

№ № п \п	Основные структурно-функциональные зоны объекта	Рекомендации по адаптации объекта(вид работы)*
1	Территория, прилегающая к зданию (участок)	не нуждается
2	Вход (входы) в здание	текущий ремонт
3	Путь (пути) движения внутри здания (в т.ч. пути эвакуации)	технические решения невозможны – организация альтернативной формы обслуживания
4	Зона целевого назначения здания (целевого посещения объекта)	не нуждается
5	Санитарно-гигиенические помещения	Текущий ремонт
6	Система информации на объекте (на всех зонах)	не нуждается
7	Пути движения к объекту (от остановки транспорта)	не нуждается
8.	Все зоны и участки	

* - указывается один из вариантов (видов работ): не нуждается; ремонт (текущий, капитальный); индивидуальное решение с ТСР; технические решения невозможны – организация альтернативной формы обслуживания

4.2. Период проведения работ: **2016-2018**

в рамках исполнения: **плана**

4.3. Ожидаемый результат (по состоянию доступности) после выполнения работ по адаптации: **ДЧ-В ; ДП-И(Г,У)**

Оценка результата исполнения программы, плана (по состоянию доступности) **ДЧ-В; ДП-И(Г,У)**

4.4. Для принятия решения требуется, **не требуется** (нужное подчеркнуть):

4.4.1. согласование на Комиссии **не требуется**

(наименование Комиссии по координации деятельности в сфере обеспечения доступной среды жизнедеятельности для инвалидов и других МГН)

4.4.2. согласование работ с надзорными органами (в сфере проектирования и строительства, архитектуры, охраны памятников, другое - указать)

4.4.3.

техническая экспертиза; разработка проектно-сметной документации;

4.4.4. согласование с вышестоящей организацией (собственником объекта);

4.4.5. согласование с общественными организациями инвалидов _____;

4.4.6. другое _____

Имеется заключение уполномоченной организации о состоянии доступности объекта (наименование документа и выдавшей его организации, дата), прилагается

4.7. Информация размещена (обновлена) на Карте доступности субъекта РФ: 12.01.2016г.

(наименование сайта, портала)

5. Особые отметки

ПРИЛОЖЕНИЯ:

Результаты обследования:

- | | |
|--|----------------|
| 1. Территории, прилегающей к объекту | на <u>1</u> л. |
| 2. Входа(входов) в здание | на <u>1</u> л. |
| 3. Путей движения в здании | на <u>2</u> л. |
| 4. Зоны целевого назначения объекта | на <u>4</u> л. |
| 5. Санитарно-гигиенических помещений | на <u>1</u> л. |
| 6. Системы информации (и связи) на объекте | на <u>1</u> л. |

Результаты фотофиксации на объекте _____ на _____ л.

Поэтажные планы, паспорт БТИ на 3 л.

Другое (в том числе дополнительная информация о путях движения к объекту)

Руководитель рабочей группы:

заместитель директора Свистунов Сергей Валентинович
(Должность, Ф.И.О.)

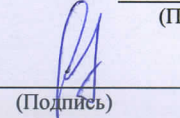

(Подпись)

Члены рабочей группы:

Заведующая медицинским отделением Павлова Татьяна Николаевна
(Должность, Ф.И.О.)


(Подпись)

Заведующая хозяйством Меньшова Татьяна Николаевна
(Должность, Ф.И.О.)


(Подпись)

Инженер Свистунов Иван Владимирович
(Должность, Ф.И.О.)


(Подпись)

В том числе:

представители общественных
организаций инвалидов

(Должность, Ф.И.О.) (Подпись)

(Должность, Ф.И.О.) (Подпись)

представители организации,
расположенной на объекте

(Должность, Ф.И.О.) (Подпись)

(Должность, Ф.И.О.) (Подпись)

Управленческое решение согласовано « ____ » _____ 20__ г. (протокол № ____)
Комиссией (название). _____

I Результаты обследования:

1. Территории, прилегающей к зданию (участка)

Жилой корпус №1 ГАУСО ПО «Грабовский ПНИ» Пензенская область, Бессоновский район с.
Грабово Ул. Центральная 180

Наименование объекта, адрес

№ п/п	Наименование функционально-планировочного элемента	Наличие элемента			Выявленные нарушения и замечания		Работы по адаптации объектов	
		есть/нет	№ на плане	№ фото	Содержание	Значимо для инвалида (категория)	Содержание	Виды работ
1.1	Вход (входы) на территорию	есть	100		Нарушений и замечаний нет		Не нуждается	
1.2	Путь (пути) движения на территории	есть	101		Нарушений и замечаний нет		Не нуждается	
1.3	Лестница (наружная)	нет						
1.4	Пандус (наружный)	нет						
1.5	Автостоянка и парковка	есть	102		Нет разметки для транспорта (в том числе для транспорта инвалидов)	К	Обозначить место для стоянки инвалидов	Текущий ремонт
	ОБЩИЕ требования к зоне							

ПЗакключение по зоне:

Наименование структурно-функциональной зоны	Состояние доступности* (к пункту 3.4 Акта обследования ОСИ)	Приложение		Рекомендации по адаптации (вид работы)** к пункту 4.1 Акта обследования ОСИ
		№ на плане	№ фото	
Территория прилегающая к корпусу №1	ДП-В	101		Ремонт текущий (нанесение разметки для транспорта инвалидов на стоянке)

* указывается: ДП-В - доступно полностью всем; ДП-И (К, О, С, Г, У) – доступно полностью избирательно (указать категории инвалидов); ДЧ-В - доступно частично всем; ДЧ-И (К, О, С, Г, У) – доступно частично избирательно (указать категории инвалидов); ДУ - доступно условно, ВНД - недоступно

**указывается один из вариантов: не нуждается; ремонт (текущий, капитальный); индивидуальное решение с ТСП, технические решения невозможны – организация альтернативной формы обслуживания

Комментарий к заключению: территория прилегающая к зданию можно считать доступной полностью всем.

**I Результаты обследования:
2. Входа (входов) в здание**

Жилой корпус №1 ГАУСО ПО «Грабовский ПНИ» Пензенская область, Бессоновский район
с. Грабово Ул. Центральная 180
Наименование объекта, адрес

№ п/п	Наименование функционально-планировочного элемента	Наличие элемента			Выявленные нарушения и замечания		Работы по адаптации объектов	
		есть/нет	№ на плане	№ фото	Содержание	Значимо для инвалида (категория)	Содержание	Виды работ
2.1	Лестница (наружная)	есть			Нарушений и замечаний нет		Не нуждается	
2.2	Пандус (наружный)	нет			Нет пандуса	К	Нуждается в устройстве пандуса	Текущий ремонт
2.3	Входная площадка (перед дверью)	есть	40		Нарушений и замечаний нет		Не нуждается	
2.4	Дверь (входная)	есть			Нарушений и замечаний нет		Не нуждается	
2.5	Тамбур	есть			Нарушений и замечаний нет		Не нуждается	
	ОБЩИЕ требования к зоне							

III Заключение по зоне:

Наименование структурно-функциональной зоны	Состояние доступности* (к пункту 3.4 Акта обследования ОСИ)	Приложение		Рекомендации по адаптации (вид работы)** к пункту 4.1 Акта обследования ОСИ
		№ на плане	№ фото	
Входа (входов) в здание	ДП-И(Г,У,О,С)	40		Текущий ремонт

* указывается: ДП-В - доступно полностью всем; ДП-И (К, О, С, Г, У) – доступно полностью избирательно (указать категории инвалидов); ДЧ-В - доступно частично всем; ДЧ-И (К, О, С, Г, У) – доступно частично избирательно (указать категории инвалидов); ДУ - доступно условно, ВНД - недоступно
**указывается один из вариантов: не нуждается; ремонт (текущий, капитальный); индивидуальное решение с ТСР, технические решения невозможны – организация альтернативной формы обслуживания

Комментарий к заключению: входа в здания можно считать доступными полностью всеми категориями граждан после текущего ремонта.

I Результаты обследования:

3. Пути (путей) движения внутри здания (в т.ч. путей эвакуации)

Жилой корпус №1 ГАУСО ПО «Грабовский ПНИ» Пензенская область, Бессоновский район
с. Грабово Ул. Центральная 180

Наименование объекта, адрес

№ п/п	Наименование функционально-планировочного элемента	Наличие элемента			Выявленные нарушения и замечания		Работы по адаптации объектов	
		есть/нет	№ на плане	№ фото	Содержание	Значимо для инвалида (категория)	Содержание	Виды работ
3.1	Коридор (вестибюль, зона ожидания, галерея, балкон)	есть	25, 26, 27, 33, 34, 35,		Ширина коридора не соответствует СниП		Увеличение ширины коридора	технические решения невозможны – организация альтернативной формы обслуживания
3.2	Лестница (внутри здания)	есть	29, 28, 36, 37		Нарушений и замечаний нет		Не нуждается	
3.3	Пандус (внутри здания)	нет						
3.4	Лифт пассажирский (или подъемник)	нет						
3.5	Дверь	есть			Нарушений и замечаний нет		Не нуждается	
3.6	Пути эвакуации (в т.ч. зоны безопасности)	есть	25, 26, 27, 28, 29, 33, 34, 35, 36, 37, 33		Нарушений и замечаний нет		Не нуждается	

ОБЩИЕ требования к зоне							
-------------------------------	--	--	--	--	--	--	--

II Заключение по зоне:

Наименование структурно- функциональной зоны	Состояние доступности* (к пункту 3.4 Акта обследования ОСИ)	Приложение		Рекомендации по адаптации (вид работы)** к пункту 4.1 Акта обследования ОСИ
		№ на плане	№ фото	
Пути (путей) движения внутри здания (в т.ч. путей эвакуации)	ДУ	25,26,27,28,29,33, 34,35, 36,37,33		Не нуждается

* указывается: **ДП-В** - доступно полностью всем; **ДП-И** (К, О, С, Г, У) – доступно полностью избирательно (указать категории инвалидов); **ДЧ-В** - доступно частично всем; **ДЧ-И** (К, О, С, Г, У) – доступно частично избирательно (указать категории инвалидов); **ДУ** - доступно условно, **ВНД** - недоступно

**указывается один из вариантов: не нуждается; ремонт (текущий, капитальный); индивидуальное решение с ТСР; технические решения невозможны – организация альтернативной формы обслуживания

Комментарий к заключению: доступно полностью для инвалидов с нарушением слуха, умственного развития для инвалидов с нарушением зрения, опорно- двигательного аппарата и колясочников доступно условно.

I Результаты обследования:

4. Зоны целевого назначения здания (целевого посещения объекта)

Вариант I – зона обслуживания инвалидов

Жилой корпус №1 ГАУСО ПО «Грабовский ПНИ» Пензенская область, Бессоновский район

с. Грабово Ул. Центральная 180

Наименование объекта, адрес

№ п/п	Наименование функционально-планировочного элемента	Наличие элемента			Выявленные нарушения и замечания		Работы по адаптации объектов	
		есть/нет	№ на плане	№ фото	Содержание	Значимо для инвалида (категория)	Содержание	Виды работ
4.1	Кабинетная форма обслуживания	есть	1,2,10,11,12,21,22,23,24,27,а,2,8а,29а,30		Нарушений и замечаний нет		Не нуждается	
4.2	Зальная форма обслуживания	нет						
4.3	Прилавочная форма обслуживания	нет	-	-	-	-	-	-
4.4	Форма обслуживания с перемещением по маршруту	нет	-	-	-	-	-	-
4.5	Кабина индивидуального обслуживания	нет	-	-	-	-	-	-
	ОБЩИЕ требования к зоне				Нарушений и замечаний нет		Не нуждается	

II Заключение по зоне:

Наименование структурно-функциональной зоны	Состояние доступности* (к пункту 3.4 Акта обследования ОСИ)	Приложение		Рекомендации по адаптации (вид работы)* к пункту 4.1 Акта обследования ОСИ
		№ на плане	№ фото	

Зоны целевого назначения здания (целевого посещения объекта)	ДП-В	1,2,10,11,12,21, 22,23,24,27а,28а,29а,30.	Не нуждается
---	------	--	--------------

* указывается: ДП-В - доступно полностью всем; ДП-И (К, О, С, Г, У) – доступно полностью избирательно (указать категории инвалидов); ДЧ-В - доступно частично всем; ДЧ-И (К, О, С, Г, У) – доступно частично избирательно (указать категории инвалидов); ДУ - доступно условно, ВНД - недоступно
**указывается один из вариантов: не нуждается; ремонт (текущий, капитальный); индивидуальное решение с ТСР; технические решения невозможны – организация альтернативной формы обслуживания

Комментарий к заключению: зоны целевого назначения здания доступны полностью всем.

I Результаты обследования:

**4. Зоны целевого назначения здания (целевого посещения объекта)
Вариант II – места приложения труда**

Наименование функционально-планировочного элемента	Наличие элемента			Выявленные нарушения и замечания		Работы по адаптации объектов	
	есть/нет	№ на плане	№ фото	Содержание	Значимо для инвалида (категория)	Содержание	Виды работ
Место приложения труда	нет			Нарушений и замечаний нет		Не нуждается	

II Заключение по зоне:

Наименование структурно-функциональной зоны	Состояние доступности* (к пункту 3.4 Акта обследования ОСИ)	Приложение		Рекомендации по адаптации (вид работы)** к пункту 4.1 Акта обследования ОСИ
		№ на плане	№ фото	
Место приложения труда	-			-

* указывается: **ДП-В** - доступно полностью всем; **ДП-И** (К, О, С, Г, У) – доступно полностью избирательно (указать категории инвалидов); **ДЧ-В** - доступно частично всем; **ДЧ-И** (К, О, С, Г, У) – доступно частично избирательно (указать категории инвалидов); **ДУ** - доступно условно, **ВНД** - недоступно

**указывается один из вариантов: не нуждается; ремонт (текущий, капитальный); индивидуальное решение с ТСР; технические решения невозможны – организация альтернативной формы обслуживания

Комментарий к заключению: на данном объекте мест приложения труда нет.

I Результаты обследования:

**4. Зоны целевого назначения здания (целевого посещения объекта)
Вариант III – жилые помещения**

Наименование функционально-планировочного элемента	Наличие элемента			Выявленные нарушения и замечания		Работы по адаптации объектов	
	есть/нет	№ на плане	№ фото	Содержание	Значимо для инвалида (категория)	Содержание	Виды работ
Жилые помещения	есть			Нарушений и замечаний нет		Не нуждается	

II Заключение по зоне:

Наименование структурно-функциональной зоны	Состояние доступности* (к пункту 3.4 Акта обследования ОСИ)	Приложение		Рекомендации по адаптации (вид работы)** к пункту 4.1 Акта обследования ОСИ
		№ на плане	№ фото	
Жилые помещения	ДУ			Не нуждается

* указывается: **ДП-В** - доступно полностью всем; **ДП-И** (К, О, С, Г, У) – доступно полностью избирательно (указать категории инвалидов); **ДЧ-В** - доступно частично всем; **ДЧ-И** (К, О, С, Г, У) – доступно частично избирательно (указать категории инвалидов); **ДУ** - доступно условно, **ВНД** - недоступно
 **указывается один из вариантов: не нуждается; ремонт (текущий, капитальный); индивидуальное решение с ТСР; технические решения невозможны – организация альтернативной формы обслуживания

Комментарий к заключению: доступно полностью для инвалидов с нарушением слуха, умственного развития для инвалидов с нарушением зрения, опорно-двигательного аппарата и колясочников доступно условно.

**I Результаты обследования:
5. Санитарно-гигиенических помещений**

Жилой корпус №1 ГАУСО ПО «Грабовский ПНИ» Пензенская область, Бессоновский район
с. Грабово Ул. Центральная 180

Наименование объекта, адрес

№ п/п	Наименование функционально-планировочного элемента	Наличие элемента			Выявленные нарушения и замечания		Работы по адаптации объектов	
		есть/нет	№ на плане	№ фото	Содержание	Значимо для инвалида (категория)	Содержание	Виды работ
5.1	Туалетная комната	есть	3,4, 5,6,		Нет поручней	О, С, К	Установка поручней,	Текущий ремонт
5.2	Душевая/ ванная комната	есть	9,1 0.		Нет поручней	О, С, К	Установка поручней,	Текущий ремонт
5.3	Бытовая комната (гардеробная)	нет	29				Не нуждается	
	ОБЩИЕ требования к зоне							

II Заключение по зоне:

Наименование структурно-функциональной зоны	Состояние доступности* (к пункту 3.4 Акта обследования ОСИ)	Приложение		Рекомендации по адаптации (вид работы)** к пункту 4.1 Акта обследования ОСИ
		№ на плане	№ фото	
Санитарно-гигиенических помещений	ДУ			Текущий ремонт

* указывается: ДП-В - доступно полностью всем; ДП-И (К, О, С, Г, У) – доступно полностью избирательно (указать категории инвалидов); ДЧ-В - доступно частично всем; ДЧ-И (К, О, С, Г, У) – доступно частично избирательно (указать категории инвалидов); ДУ - доступно условно, ВНД - недоступно
**указывается один из вариантов: не нуждается; ремонт (текущий, капитальный); индивидуальное решение с ТСР; технические решения невозможны – организация альтернативной формы обслуживания

Комментарий к заключению: санитарно гигиенические помещения доступны полностью только для инвалидов с нарушением слуха и нарушением умственного развития, для инвалидов с нарушением опорно двигательного аппарата и зрения, а также колясочникам доступно условно (с помощью сотрудников).

**I Результаты обследования:
6. Системы информации на объекте**

Жилой корпус №1 ГАУСО ПО «Грабовский ПНИ» Пензенская область, Бессоновский район
с. Грабово Ул. Центральная 180
Наименование объекта, адрес

№ п/п	Наименование функционально-планировочного элемента	Наличие элемента			Выявленные нарушения и замечания		Работы по адаптации объектов	
		есть/нет	№ на плане	№ фото	Содержание	Значимо для инвалида (категория)	Содержание	Виды работ
6.1	Визуальные средства	есть			Нарушений и замечаний нет		Не нуждается	
6.2	Акустические средства	есть			Нарушений и замечаний нет		Не нуждается	
6.3	Тактильные средства	нет			Нарушений и замечаний нет		Не нуждается	
	ОБЩИЕ требования к зоне				Нарушений и замечаний нет		Не нуждается	

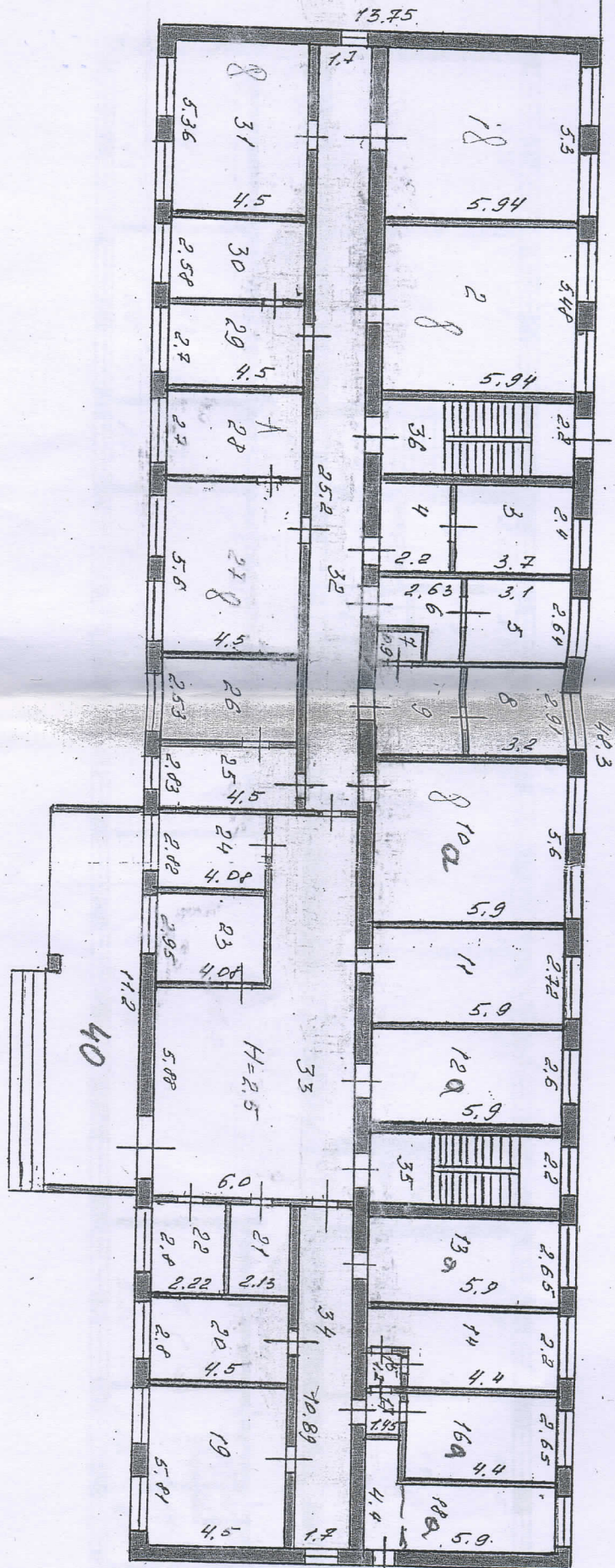
III Заключение по зоне:

Наименование структурно-функциональной зоны	Состояние доступности* (к пункту 3.4 Акта обследования ОСИ)	Приложение		Рекомендации по адаптации (вид работы)** к пункту 4.1 Акта обследования ОСИ
		№ на плане	№ фото	
Системы информации на объекте	ДЧ-И			

* указывается: ДП-В - доступно полностью всем; ДП-И (К, О, С, Г, У) – доступно полностью избирательно (указать категории инвалидов); ДЧ-В - доступно частично всем; ДЧ-И (К, О, С, Г, У) – доступно частично избирательно (указать категории инвалидов); ДУ - доступно условно, ВНД - недоступно
**указывается один из вариантов: не нуждается; ремонт (текущий, капитальный); индивидуальное решение с ТСП; технические решения невозможны – организация альтернативной формы обслуживания

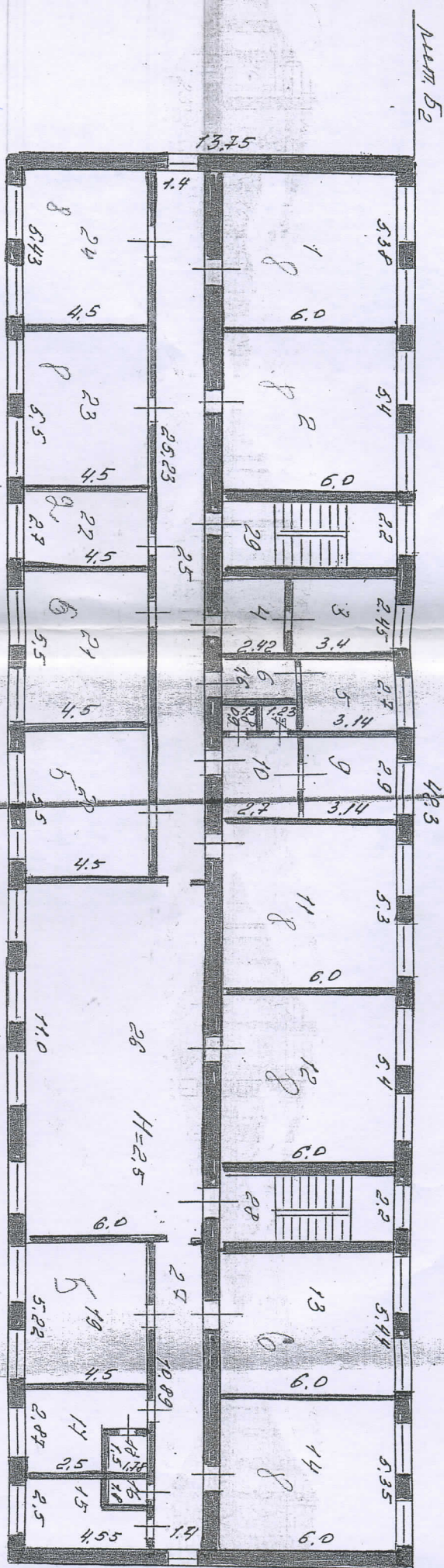
Комментарий к заключению: система информации доступна для инвалидов с нарушением слуха, умственного развития, опорно-двигательного аппарата и колясочников полностью для инвалидов с нарушением зрения доступно частично.

ПЛАН Д2



Государственное
предприятие "О
Ленинград

ЛАН И-10 9102412
М.П. 200



Государственное учреждение
«Центр проектирования и
конструирования объектов
Пензенской области»
ИП № 000
2009

ДАТА
ИНДЕКС

УТВЕРЖДАЮ
Директор ГАУСО ПО
«Грабовского ПНИ»
Ю.И.Ефимов
«12» января 2016г.

ПАСПОРТ ДОСТУПНОСТИ
объекта социальной инфраструктуры (ОСИ)
№ 1

1. Общие сведения об объекте

- 1.1. Наименование(вид) объекта: спальный корпус №1
1.2. Адрес объекта: 442 770, Пензенская область, Бессоновский район, село Грабово, улица Центральная 180.
1.3. Сведения о размещении объекта:
- отдельно стоящее здание: 3 этажа, 664,13 кв.м.
- наличие прилегающего земельного участка (да, нет); 29765 кв.м
1.4. Год постройки здания 1978г., последнего капитального ремонта
1.5. Дата предстоящих плановых ремонтных работ: текущего-2017., капитального

сведения об организации, расположенной на объекте

- 1.6. Название организации (учреждения), (полное юридическое наименование – согласно Уставу, краткое наименование) государственное автономное стационарное учреждение социального обслуживания граждан пожилого возраста и инвалидов системы социальной защиты населения Пензенской области «Грабовский психоневрологический интернат» - ГАУСО ПО «Грабовский ПНИ»
1.7. Юридический адрес организации (учреждения) Пензенская область, Бессоновский район, село Грабово, улица Центральная 180
1.8. Основание для пользования объектом: оперативное управление
1.9. Форма собственности: государственное
1.10. Территориальная принадлежность: региональная
1.11. Вышестоящая организация: Министерство труда, социальной защиты и демографии Пензенской области
1.12. Адрес вышестоящей организации, другие координаты: 440008 г.Пенза, ул. Некрасова, 24, тел.8(412)59-54-75; 59-51-15

2. Характеристика деятельности организации на объекте
(по обслуживанию населения)

- 2.1 Сфера деятельности: социальная защита
2.2. Виды оказываемых услуг: социальные услуги, медицинские услуги
2.3 Форма оказания услуг: на объекте, с длительным пребыванием, в т.ч. проживанием
2.4 Категории обслуживаемого населения по возрасту: взрослые трудоспособного возраста, пожилые
2.5 Категории обслуживаемых инвалидов: нвалиды, передвигающиеся на коляске, инвалиды с нарушениями опорно-двигательного аппарата; нарушениями зрения, нарушениями слуха, нарушениями умственного развития
2.6 Плановая мощность: 107человек

2.7 Участие в исполнении ИПР инвалида, ребенка-инвалида: Да

3. Состояние доступности объекта

3.1 Путь следования к объекту пассажирским транспортом:

(описать маршрут движения с использованием пассажирского транспорта)

маршрут пассажирского автобуса «Пенза – Грабово» ; «Пенза-Вазерки»

наличие адаптированного пассажирского транспорта к объекту нет

3.2 Путь к объекту от ближайшей остановки пассажирского транспорта:

3.2.1 расстояние до объекта от остановки транспорта 50 м

3.2.2 время движения (пешком) 3 мин

3.2.3 наличие выделенного от проезжей части пешеходного пути (*да, нет*), нет

3.2.4 Перекрестки: нет

3.2.5 Информация на пути следования к объекту: визуальная

3.2.6 Перепады высоты на пути: нет

Их обустройство для инвалидов на коляске: да

3.3 Организация доступности объекта для инвалидов – форма обслуживания*

№№ п/п	Категория инвалидов (вид нарушения)	Вариант организации доступности объекта (формы обслуживания)*
1.	Все категории инвалидов и МГН	
	<i>в том числе инвалиды:</i>	
2	передвигающиеся на креслах-колясках	ДУ
3	с нарушениями опорно-двигательного аппарата	ДУ
4	с нарушениями зрения	ДУ
5	с нарушениями слуха	А
6	с нарушениями умственного развития	А

* - указывается один из вариантов: «А», «Б», «ДУ», «ВНД»

3.4 Состояние доступности основных структурно-функциональных зон

№ п \п	Основные структурно-функциональные зоны	Состояние доступности, в том числе для основных категорий инвалидов**
1	Территория, прилегающая к зданию (участок)	ДП-В
2	Вход (входы) в здание	ДП-И (У, Г, О, С)
3	Путь (пути) движения внутри здания (в т.ч. пути эвакуации)	ДУ
4	Зона целевого назначения здания (целевого посещения объекта)	ДУ
5	Санитарно-гигиенические помещения	ДУ
6	Система информации и связи (на всех зонах)	ДУ
7	Пути движения к объекту (от остановки транспорта)	ДУ

** Указывается: ДП-В - доступно полностью всем; ДП-И (К, О, С, Г, У) – доступно полностью избирательно (указать категории инвалидов); ДЧ-В - доступно частично всем; ДЧ-И (К, О, С, Г, У) – доступно частично избирательно (указать категории инвалидов); ДУ - доступно условно, ВНД – временно недоступно

3.5. ИТОГОВОЕ ЗАКЛЮЧЕНИЕ о состоянии доступности ОСИ: состояние доступности объекта оценено как доступно полностью для инвалидов с нарушением умственного развития и с нарушением слуха, доступно условно (с помощью сотрудников) с нарушением зрения, с нарушением опорно-двигательного аппарата, колясочников.

4. Управленческое решение

4.1. Рекомендации по адаптации основных структурных элементов объекта

№ № п \п	Основные структурно-функциональные зоны объекта	Рекомендации по адаптации объекта(вид работы)*
1	Территория, прилегающая к зданию (участок)	не нуждается
2	Вход (входы) в здание	текущий ремонт
3	Путь (пути) движения внутри здания (в т.ч. пути эвакуации)	Технические решения не возможны
4	Зона целевого назначения здания (целевого посещения объекта)	не нуждается
5	Санитарно-гигиенические помещения	Текущий ремонт
6	Система информации на объекте (на всех зонах)	не нуждается
7	Пути движения к объекту (от остановки транспорта)	не нуждается
8	Все зоны и участки	

*- указывается один из вариантов (видов работ): не нуждается; ремонт (текущий, капитальный); индивидуальное решение с ТСР; технические решения невозможны – организация альтернативной формы обслуживания

4.2. Период проведения работ: 2016-2018

в рамках исполнения: плана

4.3. Ожидаемый результат (по состоянию доступности) после выполнения работ по адаптации: ДЧ-В. ДП-И(Г,У)

Оценка результата исполнения программы, плана (по состоянию доступности) ДЧ-В. ДП-И(Г,У)

4.4. Для принятия решения требуется, не требуется (нужное подчеркнуть):

Согласование: не требуется

Имеется заключение уполномоченной организации о состоянии доступности объекта (наименование документа и выдавшей его организации, дата), прилагается

4.5. Информация размещена (обновлена) на Карте доступности субъекта РФ дата: 12.01.2016г

(наименование сайта, портала)

5. Особые отметки

Паспорт сформирован на основании:

1. Анкеты (информации об объекте) от «12» января 2016 г.,

2. Акта обследования объекта: №1 от «12» января 2016г.